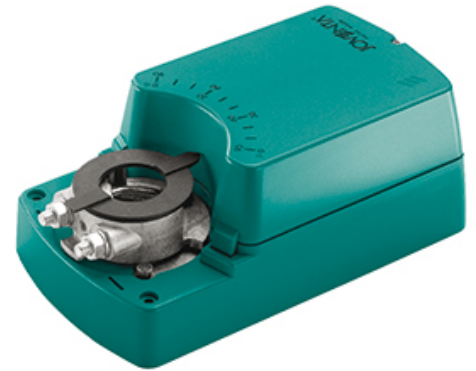


## DML1.1

- Moment obrotowy: 24 Nm
- Maksymalna powierzchnia przepustnicy: 4,5 m<sup>2</sup>
- Sygnał sterujący: 0(2)-10 V lub 0(4)...20 mA
- Napięcie zasilania: 24 V AC/DC
- Czas przejścia: 125 sek.
- Czas powrotu sprężyny: -
- Podłączenie elektryczne: Zaciski
- Wyłączniki krańcowe: -
- Sprężenie zwrotne: -



## Cechy

Siłowniki elektryczne do przepustnic serii JOVENTA STANDARD przystosowane są do starowania przepustnicami powietrza w systemach wentylacyjnych i klimatyzacyjnych. Zwarta konstrukcja oraz uniwersalny adapter do montażu bezpośredniego pozwalają na stosowanie siłowników w różnego typu aplikacjach.

- Do przepustnic powietrza o powierzchni do ok. 4,5 m<sup>2</sup>
- Moment obrotowy 24 Nm
- Napięcie zasilania 24 V AC/DC
- Sterowanie proporcjonalne 0(2)-10 V lub 0(4)...20 mA
- Możliwość równoległego połączenia maks. 5 siłowników
- Listwa zaciskowa do podłączenia przewodów
- Uniwersalny adapter do montażu bezpośredniego
- Wymiary osi:  $\varnothing$  10-20 mm o przekroju okrągłym / 10-16 mm o przekroju kwadratowym
- Minimalna długość osi 48 mm
- Kierunek obrotu wybierany przez użytkownika
- Regulowany kąt obrotu
- Możliwość ręcznego przestawienia siłownika po naciśnięciu przycisku
- Oszczędzanie energii w położeniach krańcowych
- Na życzenie siłowniki dostępne z kablem połączeniowym o długości 1 m

## Wymiary

