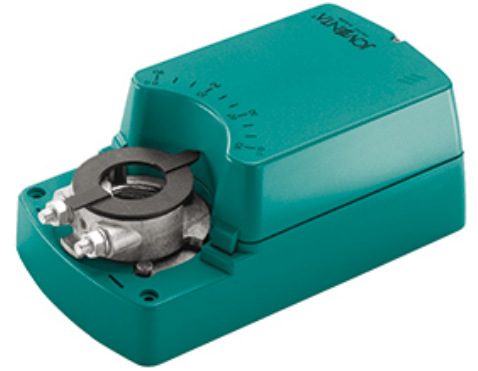


DAG2

- Moment obrotowy: 32 Nm
- Maksymalna powierzchnia przepustnicy: 6 m²
- Sygnał sterujący: 2-punktowy lub 3-punktowy
- Napięcie zasilania: 230 V AC
- Czas przejścia: 140 sek.
- Czas powrotu sprężyny: -
- Podłączenie elektryczne: Zaciski
- Wyłączniki krańcowe: -
- Sprężenie zwrotne: -



Cechy

Siłowniki elektryczne do przepustnic serii JOVENTA STANDARD przystosowane są do starowania przepustnicami powietrza w systemach wentylacyjnych i klimatyzacyjnych. Zwarta konstrukcja oraz uniwersalny adapter do montażu bezpośredniego pozwalają na stosowanie siłowników w różnego typu aplikacjach.

- Do przepustnic powietrza o powierzchni do ok. 6 m²
- Moment obrotowy 32 Nm
- Napięcie zasilania 230 V AC
- Sterowanie 2/3-punktowe
- Możliwość równoległego połączenia maks. 5 siłowników
- Listwa zaciskowa do podłączenia przewodów
- Uniwersalny adapter do montażu bezpośredniego
- Wymiary osi: \varnothing 10-20 mm o przekroju okrągłym / 10-16 mm o przekroju kwadratowym
- Minimalna długość osi 48 mm
- Kierunek obrotu wybierany przez użytkownika
- Regulowany kąt obrotu
- Możliwość ręcznego przestawienia siłownika po naciśnięciu przycisku
- Zabezpieczenie przed przeciążeniem w położeniach skrajnych
- Oszczędzanie energii w położeniach krańcowych
- Na życzenie siłowniki dostępne z kablem połączeniowym o długości 1 m.

Wymiary

